

見えない・見えにくい子どもたち

あつまって あそぼうよ！

神戸アイフレンドは、神戸市総合療育センターでの個別支援教室（アイサポート教室）と併せて、視覚に障がいがある子どもたちが家族と一緒に集まって遊ぶ会を実施しています。

今回は、春の王子動物園につぐ2回目のご案内です。皆さんと楽しい時間を過ごし、おしゃべりや情報交換をしましょう。ご参加お待ちしております！



みんなであそぼう会



○日 時 令和8年 2月21日（土）10時～11時30分

○場 所 ふたば学舎 3F 音楽室1

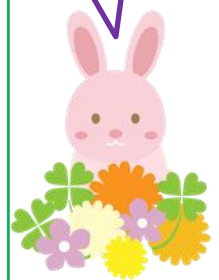
神戸市長田区二葉町 7-1-18 ・ TEL 078-646-8128

○内 容



10:00 あいさつ
歌・合奏（幸せなら手をたたこう）
つながり遊び（かもつ列車・ゴロピカドン）
休憩
おはなし
バルーンあそび
11:25 おわりのあいさつ・情報交換

参加費
無料



○持ち物 水分補充の飲み物・レジャーシート

※音楽室が、じゅうたん敷きですが土足利用になっています。
各ご家庭のレジャーシートをご持参ください。

○申し込み締め切り 2月10日（火）

○申し込み方法 参加希望の方は、裏面の参加申込書の項目（子ども氏名、年齢等、大人氏名）をメールでお知らせください。



メール patora10271@yahoo.co.jp をお願いします。

お問い合わせ先 090-5040-8151（ハマダ）



第2回みんなであそぼう会 参加申込書

子ども氏名（男・女 年齢） （ふりがなを付けてください。）	大人氏名
（ 男 ・ 女 歳）	
（ 男 ・ 女 歳）	
（ 男 ・ 女 歳）	

----- きりとりせん -----

アクセス

ふたば学舎

神戸市長田区二葉町 7-1-18

TEL 078-646-8128

○最寄りの交通機関

JR 神戸線、地下鉄西神山手線
海岸線「新長田駅」南へ徒歩13分
地下鉄海岸線「駒ヶ林駅」西へ徒歩6分

○駐車場利用案内

施設利用者専用駐車場（11台）
最初の30分無料
以降30分100円（上限額800円/日）
※満車の場合は近隣の駐車場（アスタく
につか等）をご利用ください。
※身体障害者手帳（駐車場割引有り）

○地図

